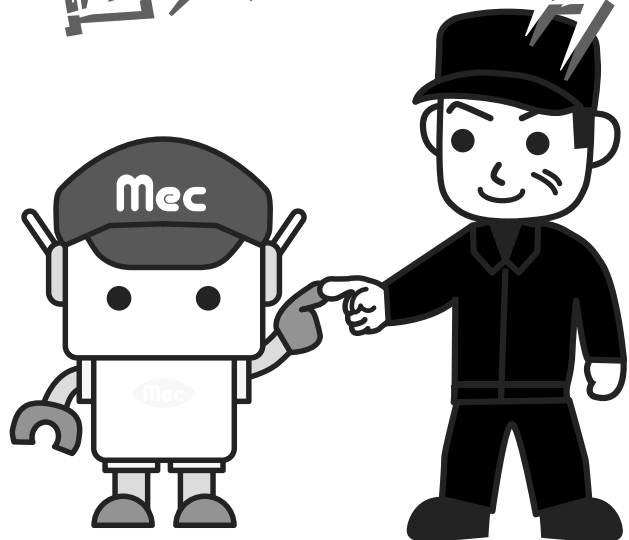


技術伝承が困難な熟練者の『技』をデジタル化した匠ロボット！  
 3D CAD/CAMロボット自動プログラムを活用した  
 ロボットシステム開発のメカトロアソシエーツ &  
 エーエスエー・システムズがご提案！！

匠スキルをデジタル化  
 がグローバルスタンダード

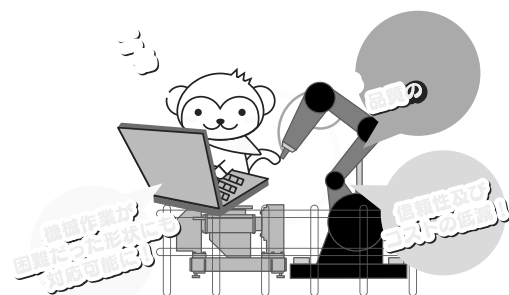
3D CAD/CAM 磨きロボットシステム

ワークにそって  
 【ナラウーノ】



CAD/CAM技術・ロボット制御技術・倣い制御  
 技術にて開発した、次世代型ロボットシステム

- 3次元自由曲面形状に追従 (6軸力覚センサーによる倣い制御)
- ロボットへの教示レス



**ロボット軌跡作成**

**制御ソフトにて加工条件設定**

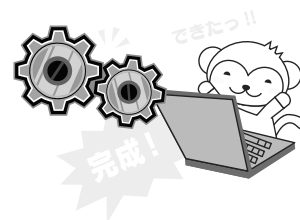
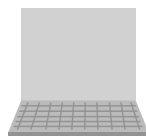
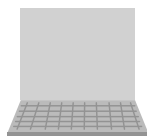
**ロボットによる磨き**

ロボットの軌跡となるデータをCAM機能を使  
 って作成！

※本システムに使用しているソフトは、  
 タクテックス株式会社取り扱いの5軸仕様  
 CAD/CAMソフトとなります。

ロボット制御用ソフトにて、ロボット 送り速  
 度や押付け力、使用工具等の加工条件  
 作成したファイルは保存も可能で、後  
 することもでき現場でのノウハウ蓄積に役立ち  
 ます。

3次元CAD/CAMデ タよりロボットを起動！  
 状、自由曲 が可能！  
 センサーの搭 り、ツールとワーク  
 の繊細な接触圧のコントロールが可能です。



総合窓口 **mec** **メカトロ・アソシエーツ株式会社** 〒923-0043 石川県小松市一針町又57-1 tel.0761-21-6166 fax.0761-21-6388  
 E-mail mec-service@mec-as.co.jp HP <http://www.mec-as.co.jp/>

開発元 **ASA** **株式会社 エーエスエー・システムズ** 〒804-0003 福岡県北九州市戸畑区中原新町3-3 tel.093-882-0316 fax.093-882-0066  
 HP <http://www.asasystems.co.jp/>